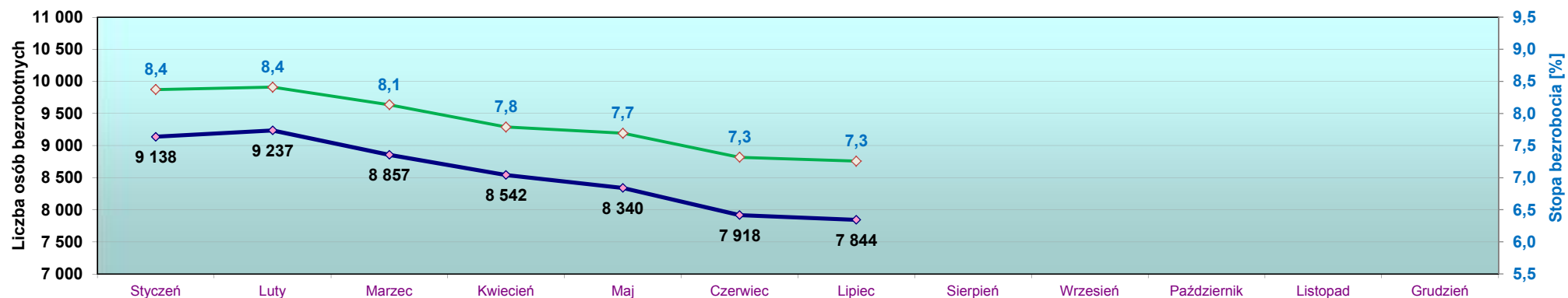


Zmiany na lokalnym rynku pracy w 2015 r. w rejonie działania PUP Opole - m.Opole i powiat opolski

	Styczeń		Luty		Marzec		Kwiecień		Maj		Czerwiec		Lipiec		Sierpień		Wrzesień		Październik		Listopad		Grudzień	
	Ogółem	Kobiety	Ogółem	Kobiety	Ogółem	Kobiety	Ogółem	Kobiety	Ogółem	Kobiety	Ogółem	Kobiety	Ogółem	Kobiety	Ogółem	Kobiety	Ogółem	Kobiety	Ogółem	Kobiety	Ogółem	Kobiety	Ogółem	Kobiety
Stopa bezrobocia w końcu m-ca	8,4%		8,4%		8,1%		7,8%		7,7%		7,3%		7,3%											
Stan bezrobotnych na koniec m-ca	<b>9 138</b>	4 588	<b>9 237</b>	4 603	<b>8 857</b>	4 448	<b>8 542</b>	4 325	<b>8 340</b>	4 234	<b>7 918</b>	4 062	<b>7 844</b>	4 128										
w tym																								
z prawem do zasiłku	<b>1 350</b>	648	<b>1 411</b>	678	<b>1 240</b>	626	<b>1 179</b>	614	<b>1 188</b>	633	<b>1 177</b>	634	<b>1 179</b>	662										
zwolnione z przyczyn dot. zakładu pracy	<b>669</b>	320	<b>691</b>	327	<b>637</b>	314	<b>614</b>	318	<b>621</b>	335	<b>592</b>	322	<b>563</b>	310										
niepełnosprawni	<b>529</b>	211	<b>529</b>	217	<b>509</b>	205	<b>517</b>	206	<b>487</b>	194	<b>445</b>	173	<b>442</b>	168										
Osoby poszukujące pracy na koniec m-ca	<b>237</b>	97	<b>240</b>	104	<b>251</b>	106	<b>245</b>	104	<b>243</b>	101	<b>232</b>	98	<b>241</b>	105										
w tym niepełnosprawni niepozostający w zatrudnieniu	<b>107</b>	44	<b>108</b>	45	<b>110</b>	46	<b>110</b>	48	<b>109</b>	46	<b>109</b>	45	<b>107</b>	44										
Osoby z prawem do zasiłku transferowego na koniec m-ca	<b>34</b>	8	<b>35</b>	9	<b>40</b>	10	<b>44</b>	11	<b>48</b>	13	<b>40</b>	11	<b>45</b>	16										
Bezrobotni zarejestrowani w m-cu	<b>1 216</b>	554	<b>1 048</b>	473	<b>1 113</b>	553	<b>1 156</b>	580	<b>993</b>	458	<b>919</b>	437	<b>1 151</b>	627										
Bezrobotni wyłączeni z ewidencji w m-cu	<b>804</b>	395	<b>949</b>	458	<b>1 493</b>	708	<b>1 471</b>	703	<b>1 195</b>	549	<b>1 341</b>	609	<b>1 225</b>	561										
w tym																								
podjęcia pracy	<b>479</b>	252	<b>519</b>	262	<b>736</b>	355	<b>850</b>	408	<b>613</b>	272	<b>690</b>	318	<b>572</b>	240										
w tym subsydiowane	<b>33</b>	20	<b>25</b>	15	<b>75</b>	40	<b>96</b>	44	<b>64</b>	28	<b>99</b>	44	<b>47</b>	18										
nie potwierdzenie gotowości	<b>216</b>	83	<b>238</b>	87	<b>242</b>	81	<b>253</b>	86	<b>229</b>	86	<b>271</b>	80	<b>298</b>	120										
Osoby do 25 roku życia - na koniec m-ca	<b>1 162</b>	619	<b>1 154</b>	599	<b>1 056</b>	564	<b>995</b>	521	<b>937</b>	490	<b>818</b>	455	<b>833</b>	487										
Udział osób do 25 roku życia wobec ogółu bezrobotnych [%]	<b>12,7%</b>	13,5%	<b>12,5%</b>	13,0%	<b>11,9%</b>	12,7%	<b>11,6%</b>	12,0%	<b>11,2%</b>	11,6%	<b>10,3%</b>	11,2%	<b>10,6%</b>	11,8%										
Osoby do 25 roku życia - rejestracje	<b>247</b>	128	<b>207</b>	84	<b>252</b>	139	<b>254</b>	125	<b>174</b>	83	<b>144</b>	72	<b>239</b>	147										
Osoby do 25 roku życia - wyłączenia	<b>152</b>	76	<b>194</b>	92	<b>329</b>	166	<b>294</b>	152	<b>221</b>	104	<b>241</b>	94	<b>209</b>	105										
Osoby pow. 50 roku życia - na koniec m-ca	<b>2 900</b>	1 073	<b>2 935</b>	1 091	<b>2 824</b>	1 027	<b>2 765</b>	1 047	<b>2 770</b>	1 053	<b>2 677</b>	999	<b>2 618</b>	1 003										
Udział osób pow. 50 roku życia wobec ogółu bezrobotnych [%]	<b>31,7%</b>	23,4%	<b>31,8%</b>	23,7%	<b>31,9%</b>	23,1%	<b>32,4%</b>	24,2%	<b>33,2%</b>	24,9%	<b>33,8%</b>	24,6%	<b>33,4%</b>	24,3%										
Osoby pow. 50 roku życia - rejestracje	<b>308</b>	123	<b>242</b>	100	<b>219</b>	79	<b>270</b>	116	<b>254</b>	98	<b>243</b>	81	<b>260</b>	114										
Osoby pow. 50 roku życia - wyłączenia	<b>185</b>	81	<b>207</b>	82	<b>330</b>	116	<b>329</b>	123	<b>249</b>	92	<b>336</b>	135	<b>319</b>	110										
Długotrwale bezrobotni - na koniec m-ca	<b>4 796</b>	2 548	<b>4 799</b>	2 536	<b>4 726</b>	2 483	<b>4 606</b>	2 428	<b>4 457</b>	2 344	<b>4 302</b>	2 265	<b>4 186</b>	2 241										
Udział osób długotrwale bezrobotnych wobec ogółu bezrobotnych [%]	<b>52,5%</b>	55,5%	<b>52,0%</b>	55,1%	<b>53,4%</b>	55,8%	<b>53,9%</b>	56,1%	<b>53,4%</b>	55,4%	<b>54,3%</b>	55,8%	<b>53,4%</b>	54,3%										
Długotrwale bezrobotni - wyłączenia	<b>288</b>	149	<b>342</b>	176	<b>479</b>	249	<b>509</b>	253	<b>486</b>	243	<b>495</b>	241	<b>476</b>	208										
Oferty pracy zgłoszone w m-cu	<b>872</b>		<b>1 246</b>		<b>1 399</b>		<b>1 271</b>		<b>1 087</b>		<b>1 203</b>		<b>1 614</b>											
w tym																								
zatrudnienie lub inna praca zarobkowa	<b>704</b>		<b>688</b>		<b>1 110</b>		<b>994</b>		<b>839</b>		<b>1 086</b>		<b>1 467</b>											
subsydiowane	<b>180</b>		<b>590</b>		<b>337</b>		<b>340</b>		<b>299</b>		<b>140</b>		<b>167</b>											
w tym staże	<b>18</b>		<b>151</b>		<b>208</b>		<b>53</b>		<b>188</b>		<b>117</b>		<b>147</b>											
dla niepełnosprawnych	<b>57</b>		<b>20</b>		<b>34</b>		<b>23</b>		<b>31</b>		<b>67</b>		<b>46</b>											

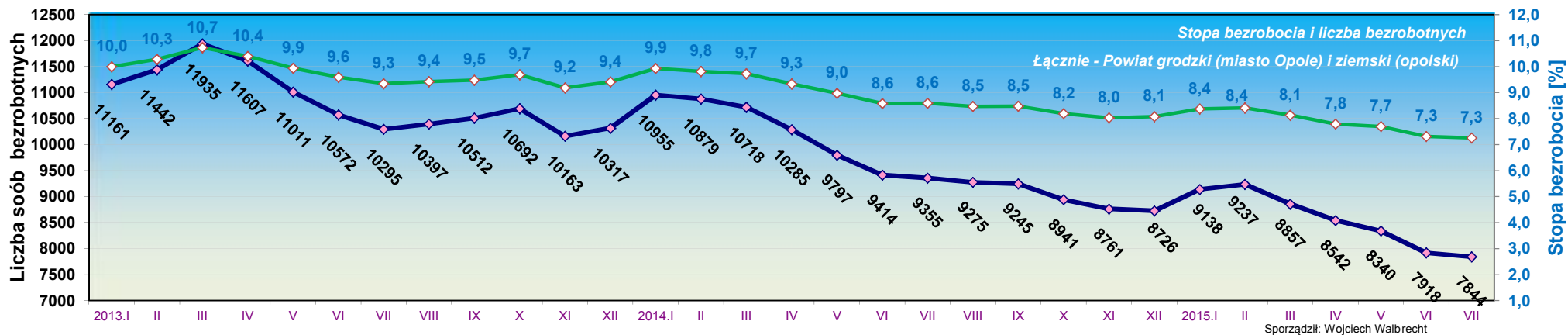
Liczba bezrobotnych i stopa bezrobocia w 2015 r. w PUP w Opolu

Powiat opolski (łącznie z m.Opole)



## Zmiany na lokalnym rynku pracy w rejonie działania PUP w Opolu - łącznie

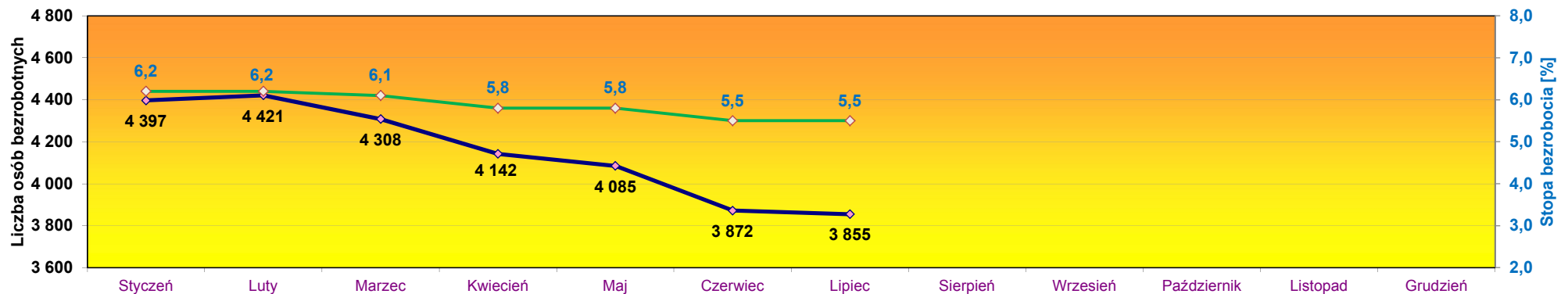
	w okresie								Przyrost/spadek w 2013 roku		Przyrost/spadek w 2014 roku		Przyrost/spadek w 2015 roku	
	Rok 2012		Rok 2013		Rok 2014		Rok 2015		Ogółem	Kobiety	Ogółem	Kobiety	Ogółem	Kobiety
	Ogółem	Kobiety	Ogółem	Kobiety	Ogółem	Kobiety	Ogółem	Kobiety	Ogółem	Kobiety	Ogółem	Kobiety	Ogółem	Kobiety
Stopa bezrobocia w końcu okresu	8,4%		9,4%		8,0%		7,3%		+1%		-1,4%		-0,7%	
Stan bezrobotnych na koniec okresu	10 289	5 355	10 317	5 336	8 726	4 429	7 844	4 128	+28	-19	-1 591	-907	-882	-301
w tym														
z prawem do zasiłku	1 736	838	1 453	708	1 219	586	1 179	662	-283	-130	-234	-122	-40	+76
zwolnione z przyczyn dot. zakładu pracy	657	344	691	359	649	309	563	310	+34	+15	-42	-50	-86	+1
niepełnosprawni	448	189	519	210	511	202	442	168	+71	+21	-8	-8	-69	-34
Osoby poszukujące pracy na koniec okresu	231	95	245	96	232	99	241	105	+14	+1	-13	+3	+9	+6
w tym niepełnosprawni niepozostający w zatrudnieniu	82	32	108	41	102	44	107	44	+26	+9	-6	+3	+5	+0
Osoby z prawem do zasiłku transferowego na koniec okresu	15	7	27	6	26	5	45	16	+12	-1	-1	-1	+19	+11
Bezrobotni zarejestrowani w okresie roku	14 627	7 083	14 896	7 151	14 016	6 737	7 596	3 682	+269	+68	-880	-414	-6 420	-3 055
Bezrobotni wyłączeni z ewidencji w okresie roku	13 375	6 604	14 868	7 170	15 607	7 644	8 478	3 983	+1493	+566	+739	+474	-7 129	-3 661
w tym														
podjęcia pracy w okresie roku	5 868	2 990	7 015	3 525	7 583	3 968	4 459	2 107	+1147	+535	+568	+443	-3 124	-1 861
w tym subsydiowane	431	192	490	209	604	271	439	209	+59	+17	+114	+62	-165	-62
nie potwierdzenie gotowości w okresie roku	3 631	1 417	3 282	1 256	3 706	1 446	1 747	623	-349	-161	+424	+190	-1 959	-823
Osoby do 25 roku życia - stan na koniec okresu	1661	918	1528	824	1093	581	833	487	-133	-94	-435	-243	-260	-94
Udział osób do 25 roku życia wobec ogółu bezrobotnych [%]	16,1%	17,1%	14,8%	15,4%	12,5%	13,1%	10,6%	11,8%	-1,3%	-1,7%	-2,3%	-2,3%	-1,9%	-1,3%
Osoby do 25 roku życia - rejestracje w okresie roku	3 681	1 890	3 254	1 581	3 251	1 647	1 517	778	-427	-309	-3	+66	-1 734	-869
Osoby do 25 roku życia - wyłączenia w okresie roku	3 220	1 676	3 052	1 480	3 426	1 731	1 640	789	-168	-196	+374	+251	-1 786	-942
Osoby pow. 50 roku życia - stan na koniec okresu	2 879	1 091	3 079	1 187	2 777	1 031	2 618	1 003	+200	+96	-302	-156	-159	-28
Udział osób pow. 50 roku życia wobec ogółu bezrobotnych [%]	28,0%	20,4%	29,8%	22,2%	31,8%	23,3%	33,4%	24,3%	+1,9%	+1,9%	+2%	+1%	+1,6%	+1%
Osoby pow. 50 roku życia - rejestracje w okresie roku	3 261	1 278	3 849	1 602	3 111	1 161	1 796	711	+588	+324	-738	-441	-1 315	-450
Osoby pow. 50 roku życia - wyłączenia w okresie roku	2 865	1 176	3 649	1 506	3 413	1 317	1 955	739	+784	+330	-236	-189	-1 458	-578
Długotrwale bezrobotni - stan na koniec okresu	4 457	2 526	4 982	2 741	4 708	2 523	4 186	2 241	+525	+215	-274	-218	-522	-282
Udział osób długotrwale bezrobotnych wobec ogółu bezrobotnych [%]	43,3%	47,2%	48,3%	51,4%	54,0%	57,0%	53,4%	54,3%	+5%	+4,2%	+5,7%	+5,6%	-0,6%	-2,7%
Długotrwale bezrobotni - wyłączenia w okresie roku	4 508	2 412	4 848	2 518	5 356	2 777	3 075	1 519	+340	+106	+508	+259	-2 281	-1 258
Oferty pracy zgłoszone w okresie roku	9 980		9 225		11 043		8 692		-755		+1818		-2 351	
w tym														
zatrudnienie lub inna praca zarobkowa	8 199		7 604		9 108		6 888		-595		+1 504		-2 220	
subsydiowane	2 044		1 843		2 175		2 053		-201		+332		-122	
w tym staże	1 135		900		1 168		882		-235		+268		-286	
dla niepełnosprawnych	1 100		712		531		278		-388		-181		-253	



## Zmiany na lokalnym rynku pracy w 2015 r. w mieście Opolu

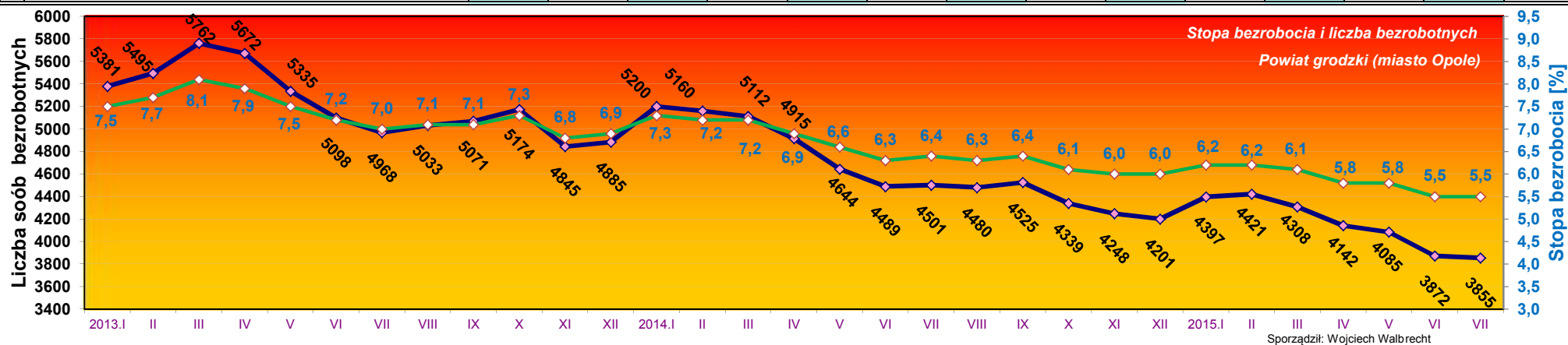
	Styczeń		Luty		Marzec		Kwiecień		Maj		Czerwiec		Lipiec		Sierpień		Wrzesień		Październik		Listopad		Grudzień	
	Ogółem	Kobiety	Ogółem	Kobiety	Ogółem	Kobiety	Ogółem	Kobiety	Ogółem	Kobiety	Ogółem	Kobiety	Ogółem	Kobiety	Ogółem	Kobiety	Ogółem	Kobiety	Ogółem	Kobiety	Ogółem	Kobiety	Ogółem	Kobiety
Stopa bezrobocia w końcu m-ca	6,2%		6,2%		6,1%		5,8%		5,8%		5,5%		5,5%											
Stan bezrobotnych na koniec m-ca	4 397	2 172	4 421	2 161	4 308	2 127	4 142	2 065	4 085	2 047	3 872	1 950	3 855	1 972										
w tym																								
z prawem do zasiłku	646	319	695	347	623	320	595	319	623	341	607	323	627	355										
zwolnione z przyczyn dot. zakładu pracy	316	159	331	169	309	157	297	157	305	166	290	150	269	142										
niepełnosprawni	289	116	285	120	273	111	280	115	257	101	237	87	240	86										
Osoby poszukujące pracy na koniec m-ca	138	68	137	72	144	70	141	70	133	66	132	65	142	69										
w tym niepełnosprawni niepozostający w zatrudnieniu	70	32	71	33	74	34	73	34	71	32	70	31	68	30										
Osoby z prawem do zasiłku transferowego na koniec m-ca	10	6	8	6	10	5	9	4	13	7	12	6	26	10										
Bezrobotni zarejestrowani w m-cu	610	284	527	229	564	285	555	282	501	236	474	218	572	300										
Bezrobotni wyłączeni z ewidencji w m-cu	414	200	503	240	677	319	721	344	558	254	687	315	589	278										
w tym																								
podjęcia pracy	261	136	264	130	351	173	412	205	300	129	352	167	256	111										
w tym subsydiowane	14	8	16	9	39	26	45	21	36	19	52	28	19	10										
nie potwierdzenie gotowości	106	38	140	57	102	29	151	46	123	45	146	41	160	64										
Osoby do 25 roku życia - na koniec m-ca	433	225	426	207	401	207	358	175	334	163	278	148	284	161										
Udział osób do 25 roku życia wobec ogółu bezrobotnych [%]	9,8%	10,4%	9,6%	9,6%	9,3%	9,7%	8,6%	8,5%	8,2%	8,0%	7,2%	7,6%	7,4%	8,2%										
Osoby do 25 roku życia - rejestracje	106	58	87	32	96	54	91	42	69	31	57	31	91	59										
Osoby do 25 roku życia - wyłączenia	64	32	86	45	113	55	125	67	89	39	103	37	77	41										
Osoby pow. 50 roku życia - na koniec m-ca	1 460	568	1 475	579	1 419	558	1 389	552	1 405	558	1 355	519	1 331	521										
Udział osób pow. 50 roku życia wobec ogółu bezrobotnych [%]	33,2%	26,2%	33,4%	26,8%	32,9%	26,2%	33,5%	26,7%	34,4%	27,3%	35,0%	26,6%	34,5%	26,4%										
Osoby pow. 50 roku życia - rejestracje	145	61	131	56	118	45	132	56	124	52	124	38	131	60										
Osoby pow. 50 roku życia - wyłączenia	92	40	116	45	174	66	162	62	108	46	174	77	155	58										
Długotwale bezrobotni - na koniec m-ca	2 256	1 173	2 240	1 164	2 229	1 151	2 184	1 127	2 107	1 086	2 037	1 042	1 998	1 035										
Udział osób długotwale bezrobotnych wobec ogółu bezrobotnych [%]	51,3%	54,0%	50,7%	53,9%	51,7%	54,1%	52,7%	54,6%	51,6%	53,1%	52,6%	53,4%	51,8%	52,5%										
Długotwale bezrobotni - wyłączenia	136	67	190	93	199	98	229	110	215	104	223	103	208	90										
Oferty pracy zgłoszone w m-cu	504		870		915		809		832		980		1 140											
w tym																								
zatrudnienie lub inna praca zarobkowa	497		560		779		772		643		898		1 034											
subsydiowane	14		335		178		68		223		94		117											
w tym staże	7		100		136		37		129		82		106											
dla niepełnosprawnych	34		14		28		16		28		61		34											

**Liczba bezrobotnych i stopa bezrobocia w 2015 r. w mieście Opolu**



## Zmiany na lokalnym rynku pracy w rejonie działania PUP w Opolu - miasto Opole

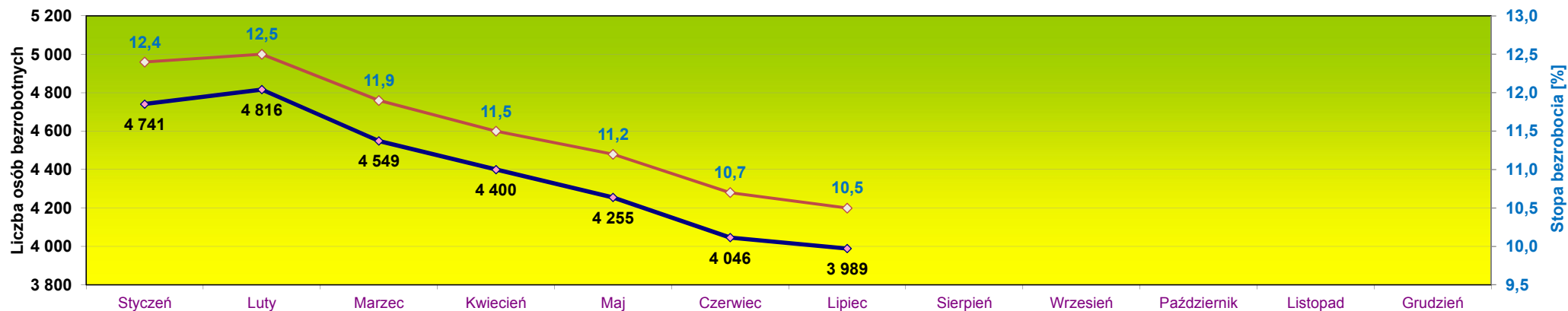
		w okresie								Przyrost/spadek w 2013 roku		Przyrost/spadek w 2014 roku		Przyrost/spadek w 2015 roku	
		Rok 2012		Rok 2013		Rok 2014		Rok 2015		Ogółem	Kobiety	Ogółem	Kobiety	Ogółem	Kobiety
		Ogółem	Kobiety	Ogółem	Kobiety	Ogółem	Kobiety	Ogółem	Kobiety						
Stopa bezrobocia w końcu okresu		7,1%		6,9%		6,0%		5,5%		-0,2%		-0,9%		-0,5%	
Stan bezrobotnych na koniec okresu		4 989	2 502	4 885	2 477	4 201	2 088	3 855	1 972	-104	-25	-684	-389	-346	-116
w tym	z prawem do zasiłku	876	418	683	347	603	298	627	355	-193	-71	-80	-49	+24	+57
	zwolnione z przyczyn dot. zakładu pracy	345	180	321	175	318	159	269	142	-24	-5	-3	-16	-49	-17
	niepełnosprawni	248	104	289	118	283	114	240	86	+41	+14	-6	-4	-43	-28
Osoby poszukujące pracy na koniec okresu		140	58	153	64	137	68	142	69	+13	+6	-16	+4	+5	+1
w tym niepełnosprawni niepozostający w zatrudnieniu		51	21	69	28	67	33	68	30	+18	+7	-2	+5	+1	-3
Osoby z prawem do zasiłku transferowego na koniec okresu		8	4	12	3	7	2	26	10	+4	-1	-5	-1	+19	+8
Bezrobotni zarejestrowani w okresie roku		7 314	3 502	7 362	3 535	6 964	3 350	3 803	1 834	+48	+33	-398	-185	-3 161	-1 516
Bezrobotni wyłączeni z ewidencji w okresie roku		6 647	3 316	7 466	3 560	7 648	3 739	4 149	1 950	+819	+244	+182	+179	-3 499	-1 789
w tym	podjęcia pracy w okresie roku	2 904	1 524	3 447	1 755	3 573	1 951	2 196	1 051	+543	+231	+126	+196	-1 377	-900
	w tym subsydiowane	197	99	259	111	285	137	221	121	+62	+12	+26	+26	-64	-16
	nie potwierdzenie gotowości w okresie roku	1 857	720	1 734	682	1 928	734	928	320	-123	-38	+194	+52	-1 000	-414
Osoby do 25 roku życia - stan na koniec okresu		577	310	516	278	400	203	284	161	-61	-32	-116	-75	-116	-42
Udział osób do 25 roku życia wobec ogółu bezrobotnych [%]		11,6%	12,4%	10,6%	11,2%	9,5%	9,7%	7,4%	8,2%	-1%	-1,2%	-1%	-1,5%	-2,2%	-1,6%
Osoby do 25 roku życia - rejestracje w okresie roku		1 458	762	1 335	668	1 360	669	597	307	-123	-94	+25	+1	-763	-362
Osoby do 25 roku życia - wyłączenia w okresie roku		1 294	690	1 255	614	1 362	682	657	316	-39	-76	+107	+68	-705	-366
Osoby pow. 50 roku życia - stan na koniec okresu		1 535	591	1 566	618	1 407	547	1 331	521	+31	+27	-159	-71	-76	-26
Udział osób pow. 50 roku życia wobec ogółu bezrobotnych [%]		30,8%	23,6%	32,1%	24,9%	33,5%	26,2%	34,5%	26,4%	+1,3%	+1,3%	+1,4%	+1,2%	+1%	+0,2%
Osoby pow. 50 roku życia - rejestracje w okresie roku		1 801	730	2 008	849	1 552	600	905	368	+207	+119	-456	-249	-647	-232
Osoby pow. 50 roku życia - wyłączenia w okresie roku		1 582	688	1 977	822	1 711	671	981	394	+395	+134	-266	-151	-730	-277
Długotrwale bezrobotni - stan na koniec okresu		2 115	1 169	2 345	1 224	2 208	1 153	1 998	1 035	+230	+55	-137	-71	-210	-118
Udział osób długotrwale bezrobotnych wobec ogółu bezrobotnych [%]		42,4%	46,7%	48,0%	49,4%	52,6%	55,2%	51,8%	52,5%	+5,6%	+2,7%	+4,6%	+5,8%	-0,7%	-2,7%
Długotrwale bezrobotni - wyłączenia w okresie roku		2 123	1 147	2 357	1 214	2 564	1 301	1 400	665	+234	+67	+207	+87	-1 164	-636
Oferty pracy zgłoszone w okresie roku		7 501		6 685		7 963		6 050		-816		+1278		-1 913	
w tym	zatrudnienie lub inna praca zarobkowa	6 458		5 842		6 962		5 183		-616		1 120		-1 779	
	subsydiowane	1 165		972		1 113		1 029		-193		+141		-84	
	w tym staże	793		613		777		597		-180		+164		-180	
	dla niepełnosprawnych	920		596		452		215		-324		-144		-237	



## Zmiany na lokalnym rynku pracy w 2015 r. w powiecie opolskim

		Styczeń		Luty		Marzec		Kwiecień		Maj		Czerwiec		Lipiec		Sierpień		Wrzesień		Październik		Listopad		Grudzień	
		Ogółem	Kobiety	Ogółem	Kobiety	Ogółem	Kobiety	Ogółem	Kobiety	Ogółem	Kobiety	Ogółem	Kobiety	Ogółem	Kobiety	Ogółem	Kobiety	Ogółem	Kobiety	Ogółem	Kobiety	Ogółem	Kobiety	Ogółem	Kobiety
Stopa bezrobocia w końcu m-ca		12,4%		12,5%		11,9%		11,5%		11,2%		10,7%		10,5%											
Stan bezrobotnych na koniec m-ca		4 741	2 416	4 816	2 442	4 549	2 321	4 400	2 260	4 255	2 187	4 046	2 112	3 989	2 156										
w tym	z prawem do zasiłku	704	329	716	331	617	306	584	295	565	292	570	311	552	307										
	zwolnione z przyczyn dot. zakładu pracy	353	161	360	158	328	157	317	161	316	169	302	172	294	168										
	niepełnosprawni	240	95	244	97	236	94	237	91	230	93	208	86	202	82										
Osoby poszukujące pracy na koniec m-ca		99	29	103	32	107	36	104	34	110	35	100	33	99	36										
w tym niepełnosprawni niepozostający w zatrudnieniu		37	12	37	12	36	12	37	14	38	14	39	14	39	14										
Osoby z prawem do zasiłku transferowego na koniec m-ca		24	2	27	3	30	5	35	7	35	6	28	5	19	6										
Bezrobotni zarejestrowani w m-cu		606	270	521	244	549	268	601	298	492	222	445	219	579	327										
Bezrobotni wyłączeni z ewidencji w m-cu		390	195	446	218	816	389	750	359	637	295	654	294	636	283										
w tym	podjęcia pracy	218	116	255	132	385	182	438	203	313	143	338	151	316	129										
	w tym subsydiowane	19	12	9	6	36	14	51	23	28	9	47	16	28	8										
	nie potwierdzenie gotowości	110	45	98	30	140	52	102	40	106	41	125	39	138	56										
Osoby do 25 roku życia - na koniec m-ca		729	394	728	392	655	357	637	346	603	327	540	307	549	326										
Udział osób do 25 roku życia wobec ogółu bezrobotnych [%]		15,4%	16,3%	15,1%	16,1%	14,4%	15,4%	14,5%	15,3%	14,2%	15,0%	13,3%	14,5%	13,8%	15,1%										
Osoby do 25 roku życia - rejestracje		141	70	120	52	156	85	163	83	105	52	87	41	148	88										
Osoby do 25 roku życia - wyłączenia		88	44	108	47	216	111	169	85	132	65	138	57	132	64										
Osoby pow. 50 roku życia - na koniec m-ca		1 440	505	1 460	512	1 405	469	1 376	495	1 365	495	1 322	480	1 287	482										
Udział osób pow. 50 roku życia wobec ogółu bezrobotnych [%]		30,4%	20,9%	30,3%	21,0%	30,9%	20,2%	31,3%	21,9%	32,1%	22,6%	32,7%	22,7%	32,3%	22,4%										
Osoby pow. 50 roku życia - rejestracje		163	62	111	44	101	34	138	60	130	46	119	43	129	54										
Osoby pow. 50 roku życia - wyłączenia		93	41	91	37	156	50	167	61	141	46	162	58	164	52										
Długotrwale bezrobotni - na koniec m-ca		2 540	1 375	2 559	1 372	2 497	1 332	2 422	1 301	2 350	1 258	2 265	1 223	2 188	1 206										
Udział osób długotrwale bezrobotnych wobec ogółu bezrobotnych [%]		53,6%	56,9%	53,1%	56,2%	54,9%	57,4%	55,0%	57,6%	55,2%	57,5%	56,0%	57,9%	54,9%	55,9%										
Długotrwale bezrobotni - wyłączenia		152	82	152	83	280	151	280	143	271	139	272	138	268	118										
Oferty pracy zgłoszone w m-cu		368		376		484		462		255		223		474											
w tym	zatrudnienie lub inna praca zarobkowa	207		128		331		222		196		188		433											
	subsydiowane	166		255		159		272		76		46		50											
	w tym staże	11		51		72		16		59		35		41											
	dla niepełnosprawnych	23		6		6		7		3		6		12											

Liczba bezrobotnych i stopa bezrobocia w 2015 r. w powiecie opolskim





## Zmiany na lokalnym rynku pracy w rejonie działania PUP w Opolu - powiat opolski

		w okresie								Przyrost/spadek w 2013 roku		Przyrost/spadek w 2014 roku		Przyrost/spadek w 2015 roku	
		Rok 2012		Rok 2013		Rok 2014		Rok 2015		Ogółem	Kobiety	Ogółem	Kobiety	Ogółem	Kobiety
		Ogółem	Kobiety	Ogółem	Kobiety	Ogółem	Kobiety	Ogółem	Kobiety						
Stopa bezrobocia w końcu okresu		13,6%		13,8%		11,9%		10,5%		+0,2%		-1,9%		-1,4%	
Stan bezrobotnych na koniec okresu		5 300	2 853	5 432	2 859	4 525	2 341	3 989	2 156	+132	+6	-907	-518	-536	-185
w tym	z prawem do zasiłku	860	420	770	361	616	288	552	307	-90	-59	-154	-73	-64	+19
	zwolnione z przyczyn dot. zakładu pracy	312	164	370	184	331	150	294	168	+58	+20	-39	-34	-37	+18
	niepełnosprawni	200	85	230	92	228	88	202	82	+30	+7	-2	-4	-26	-6
Osoby poszukujące pracy na koniec okresu		91	37	92	32	95	31	99	36	+1	-5	+3	-1	+4	+5
w tym niepełnosprawni niepozostający w zatrudnieniu		31	11	39	13	35	11	39	14	+8	+2	-4	-2	+4	+3
Osoby z prawem do zasiłku transferowego na koniec okresu		7	3	15	3	19	3	19	6	+8	+0	+4	+0	+0	+3
Bezrobotni zarejestrowani w okresie roku		7 313	3 581	7 534	3 616	7 052	3 387	3 793	1 848	+221	+35	-482	-229	-3 259	-1 539
Bezrobotni wyłączeni z ewidencji w okresie roku		6 728	3 288	7 402	3 610	7 959	3 905	4 329	2 033	+674	+322	+557	+295	-3 630	-1 872
w tym	podjęcia pracy w okresie roku	2 964	1 466	3 568	1 770	4 010	2 017	2 263	1 056	+604	+304	+442	+247	-1 747	-961
	w tym subsydiowane	234	93	231	98	319	134	218	88	-3	+5	+88	+36	-101	-46
	nie potwierdzenie gotowości w okresie roku	1 774	697	1 548	574	1 778	712	819	303	-226	-123	+230	+138	-959	-409
Osoby do 25 roku życia - stan na koniec okresu		1084	608	1012	546	693	378	549	326	-72	-62	-319	-168	-144	-52
Udział osób do 25 roku życia wobec ogółu bezrobotnych [%]		20,5%	21,3%	18,6%	19,1%	15,3%	16,1%	13,8%	15,1%	-1,8%	-2,2%	-3,3%	-3%	-1,6%	-1%
Osoby do 25 roku życia - rejestracje w okresie roku		2 223	1 128	1 919	913	1 891	978	920	471	-304	-215	-28	+65	-971	-507
Osoby do 25 roku życia - wyłączenia w okresie roku		1 926	986	1 797	866	2 064	1 049	983	473	-129	-120	+267	+183	-1 081	-576
Osoby pow. 50 roku życia - stan na koniec okresu		1 344	500	1 513	569	1 370	484	1 287	482	+169	+69	-143	-85	-83	-2
Udział osób pow. 50 roku życia wobec ogółu bezrobotnych [%]		25,4%	17,5%	27,9%	19,9%	30,3%	20,7%	32,3%	22,4%	+2,5%	+2,4%	+2,4%	+0,8%	+2%	+1,7%
Osoby pow. 50 roku życia - rejestracje w okresie roku		1 460	548	1 841	753	1 559	561	891	343	+381	+205	-282	-192	-668	-218
Osoby pow. 50 roku życia - wyłączenia w okresie roku		1 283	488	1 672	684	1 702	646	974	345	+389	+196	+30	-38	-728	-301
Długotrwale bezrobotni - stan na koniec okresu		2 342	1 357	2 637	1 517	2 500	1 370	2 188	1 206	+295	+160	-137	-147	-312	-164
Udział osób długotrwale bezrobotnych wobec ogółu bezrobotnych [%]		44,2%	47,6%	48,5%	53,1%	55,2%	58,5%	54,9%	55,9%	+4,4%	+5,5%	+6,7%	+5,5%	-0,4%	-2,6%
Długotrwale bezrobotni - wyłączenia w okresie roku		2 385	1 265	2 491	1 304	2 792	1 476	1 675	854	+106	+39	+301	+172	-1 117	-622
Oferty pracy zgłoszone w okresie roku		2 479		2 540		3 080		2 642		+61		+540		-438	
w tym	zatrudnienie lub inna praca zarobkowa	1 741		1 762		2 146		1 705		21		384		-441	
	subsydiowane	879		871		1 062		1 024		-8		+191		-38	
	w tym staże	342		287		391		285		-55		+104		-106	
	dla niepełnosprawnych	180		116		79		63		-64		-37		-16	

