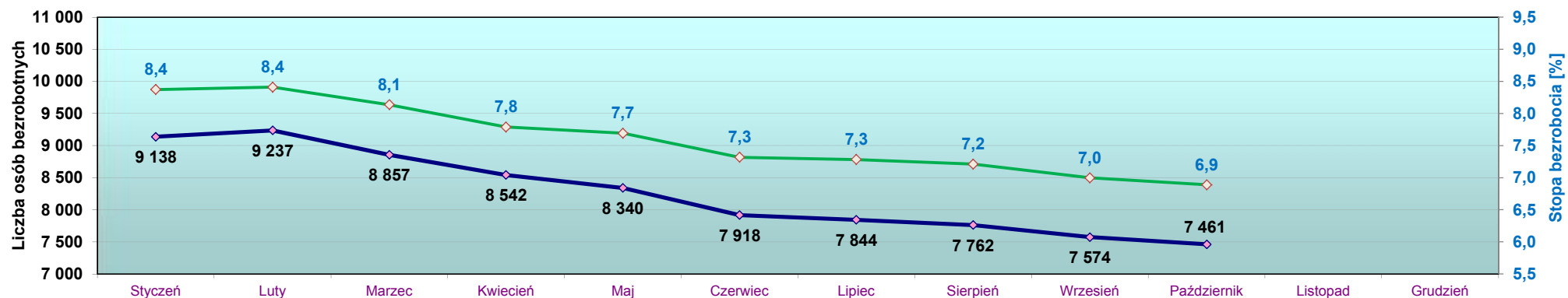


Zmiany na lokalnym rynku pracy w 2015 r. w rejonie działania PUP Opole - m.Opole i powiat opolski

	Styczeń		Luty		Marzec		Kwiecień		Maj		Czerwiec		Lipiec		Sierpień		Wrzesień		Październik		Listopad		Grudzień	
	Ogółem	Kobiety	Ogółem	Kobiety	Ogółem	Kobiety	Ogółem	Kobiety	Ogółem	Kobiety	Ogółem	Kobiety	Ogółem	Kobiety	Ogółem	Kobiety	Ogółem	Kobiety	Ogółem	Kobiety	Ogółem	Kobiety	Ogółem	Kobiety
Stopa bezrobocia w końcu m-ca	8,4%		8,4%		8,1%		7,8%		7,7%		7,3%		7,3%		7,2%		7,0%		6,9%					
Stan bezrobotnych na koniec m-ca	<b>9 138</b>	4 588	<b>9 237</b>	4 603	<b>8 857</b>	4 448	<b>8 542</b>	4 325	<b>8 340</b>	4 234	<b>7 918</b>	4 062	<b>7 844</b>	4 128	<b>7 762</b>	4 110	<b>7 574</b>	4 020	<b>7 461</b>	3 971				
w tym																								
z prawem do zasiłku	<b>1 350</b>	648	<b>1 411</b>	678	<b>1 240</b>	626	<b>1 179</b>	614	<b>1 188</b>	633	<b>1 177</b>	634	<b>1 179</b>	662	<b>1 161</b>	659	<b>1 071</b>	610	<b>1 047</b>	599				
zwolnione z przyczyn dot. zakładu pracy	<b>669</b>	320	<b>691</b>	327	<b>637</b>	314	<b>614</b>	318	<b>621</b>	335	<b>592</b>	322	<b>563</b>	310	<b>562</b>	313	<b>543</b>	308	<b>511</b>	289				
niepełnosprawni	<b>529</b>	211	<b>529</b>	217	<b>509</b>	205	<b>517</b>	206	<b>487</b>	194	<b>445</b>	173	<b>442</b>	168	<b>426</b>	166	<b>408</b>	168	<b>399</b>	169				
Osoby poszukujące pracy na koniec m-ca	<b>237</b>	97	<b>240</b>	104	<b>251</b>	106	<b>245</b>	104	<b>243</b>	101	<b>232</b>	98	<b>241</b>	105	<b>226</b>	95	<b>221</b>	91	<b>216</b>	86				
w tym niepełnosprawni niepozostający w zatrudnieniu	<b>107</b>	44	<b>108</b>	45	<b>110</b>	46	<b>110</b>	48	<b>109</b>	46	<b>109</b>	45	<b>107</b>	44	<b>109</b>	45	<b>103</b>	41	<b>99</b>	42				
Osoby z prawem do zasiłku transferowego na koniec m-ca	<b>34</b>	8	<b>35</b>	9	<b>40</b>	10	<b>44</b>	11	<b>48</b>	13	<b>40</b>	11	<b>45</b>	16	<b>42</b>	14	<b>39</b>	12	<b>39</b>	9				
Bezrobotni zarejestrowani w m-cu	<b>1 216</b>	554	<b>1 048</b>	473	<b>1 113</b>	553	<b>1 156</b>	580	<b>993</b>	458	<b>919</b>	437	<b>1 151</b>	627	<b>993</b>	523	<b>1 275</b>	682	<b>1 319</b>	663				
Bezrobotni wyłączeni z ewidencji w m-cu	<b>804</b>	395	<b>949</b>	458	<b>1 493</b>	708	<b>1 471</b>	703	<b>1 195</b>	549	<b>1 341</b>	609	<b>1 225</b>	561	<b>1 075</b>	541	<b>1 463</b>	772	<b>1 432</b>	712				
w tym																								
podjęcia pracy	<b>479</b>	252	<b>519</b>	262	<b>736</b>	355	<b>850</b>	408	<b>613</b>	272	<b>690</b>	318	<b>572</b>	240	<b>473</b>	240	<b>772</b>	439	<b>730</b>	393				
w tym subsydiowane	<b>33</b>	20	<b>25</b>	15	<b>75</b>	40	<b>96</b>	44	<b>64</b>	28	<b>99</b>	44	<b>47</b>	18	<b>29</b>	15	<b>42</b>	22	<b>99</b>	43				
nie potwierdzenie gotowości	<b>216</b>	83	<b>238</b>	87	<b>242</b>	81	<b>253</b>	86	<b>229</b>	86	<b>271</b>	80	<b>298</b>	120	<b>229</b>	89	<b>278</b>	108	<b>217</b>	82				
Osoby do 25 roku życia - na koniec m-ca	<b>1 162</b>	619	<b>1 154</b>	599	<b>1 056</b>	564	<b>995</b>	521	<b>937</b>	490	<b>818</b>	455	<b>833</b>	487	<b>859</b>	502	<b>934</b>	541	<b>927</b>	534				
Udział osób do 25 roku życia wobec ogółu bezrobotnych [%]	<b>12,7%</b>	13,5%	<b>12,5%</b>	13,0%	<b>11,9%</b>	12,7%	<b>11,6%</b>	12,0%	<b>11,2%</b>	11,6%	<b>10,3%</b>	11,2%	<b>10,6%</b>	11,8%	<b>11,1%</b>	12,2%	<b>12,3%</b>	13,5%	<b>12,4%</b>	13,4%				
Osoby do 25 roku życia - rejestracje	<b>247</b>	128	<b>207</b>	84	<b>252</b>	139	<b>254</b>	125	<b>174</b>	83	<b>144</b>	72	<b>239</b>	147	<b>227</b>	133	<b>340</b>	181	<b>321</b>	170				
Osoby do 25 roku życia - wyłączenia	<b>152</b>	76	<b>194</b>	92	<b>329</b>	166	<b>294</b>	152	<b>221</b>	104	<b>241</b>	94	<b>209</b>	105	<b>182</b>	107	<b>243</b>	126	<b>314</b>	169				
Osoby pow. 50 roku życia - na koniec m-ca	<b>2 900</b>	1 073	<b>2 935</b>	1 091	<b>2 824</b>	1 027	<b>2 765</b>	1 047	<b>2 770</b>	1 053	<b>2 677</b>	999	<b>2 618</b>	1 003	<b>2 553</b>	975	<b>2 504</b>	980	<b>2 464</b>	950				
Udział osób pow. 50 roku życia wobec ogółu bezrobotnych [%]	<b>31,7%</b>	23,4%	<b>31,8%</b>	23,7%	<b>31,9%</b>	23,1%	<b>32,4%</b>	24,2%	<b>33,2%</b>	24,9%	<b>33,8%</b>	24,6%	<b>33,4%</b>	24,3%	<b>32,9%</b>	23,7%	<b>33,1%</b>	24,4%	<b>33,0%</b>	23,9%				
Osoby pow. 50 roku życia - rejestracje	<b>308</b>	123	<b>242</b>	100	<b>219</b>	79	<b>270</b>	116	<b>254</b>	98	<b>243</b>	81	<b>260</b>	114	<b>230</b>	96	<b>257</b>	112	<b>281</b>	101				
Osoby pow. 50 roku życia - wyłączenia	<b>185</b>	81	<b>207</b>	82	<b>330</b>	116	<b>329</b>	123	<b>249</b>	92	<b>336</b>	135	<b>319</b>	110	<b>295</b>	124	<b>306</b>	107	<b>321</b>	131				
Długotrwale bezrobotni - na koniec m-ca	<b>4 796</b>	2 548	<b>4 799</b>	2 536	<b>4 726</b>	2 483	<b>4 606</b>	2 428	<b>4 457</b>	2 344	<b>4 302</b>	2 265	<b>4 186</b>	2 241	<b>4 064</b>	2 179	<b>3 938</b>	2 117	<b>3 884</b>	2 110				
Udział osób długotrwale bezrobotnych wobec ogółu bezrobotnych [%]	<b>52,5%</b>	55,5%	<b>52,0%</b>	55,1%	<b>53,4%</b>	55,8%	<b>53,9%</b>	56,1%	<b>53,4%</b>	55,4%	<b>54,3%</b>	55,8%	<b>53,4%</b>	54,3%	<b>52,4%</b>	53,0%	<b>52,0%</b>	52,7%	<b>52,1%</b>	53,1%				
Długotrwale bezrobotni - wyłączenia	<b>288</b>	149	<b>342</b>	176	<b>479</b>	249	<b>509</b>	253	<b>486</b>	243	<b>495</b>	241	<b>476</b>	208	<b>432</b>	210	<b>529</b>	264	<b>482</b>	222				
Oferty pracy zgłoszone w m-cu	<b>872</b>		<b>1 246</b>		<b>1 399</b>		<b>1 271</b>		<b>1 087</b>		<b>1 203</b>		<b>1 614</b>		<b>1 003</b>		<b>1 528</b>		<b>1 652</b>					
w tym																								
zatrudnienie lub inna praca zarobkowa	<b>704</b>		<b>688</b>		<b>1 110</b>		<b>994</b>		<b>839</b>		<b>1 086</b>		<b>1 467</b>		<b>904</b>		<b>1 404</b>		<b>1 539</b>					
subsydiowane	<b>180</b>		<b>590</b>		<b>337</b>		<b>340</b>		<b>299</b>		<b>140</b>		<b>167</b>		<b>128</b>		<b>153</b>		<b>145</b>					
w tym staże	<b>18</b>		<b>151</b>		<b>208</b>		<b>53</b>		<b>188</b>		<b>117</b>		<b>147</b>		<b>99</b>		<b>124</b>		<b>113</b>					
dla niepełnosprawnych	<b>57</b>		<b>20</b>		<b>34</b>		<b>23</b>		<b>31</b>		<b>67</b>		<b>46</b>		<b>37</b>		<b>139</b>		<b>34</b>					

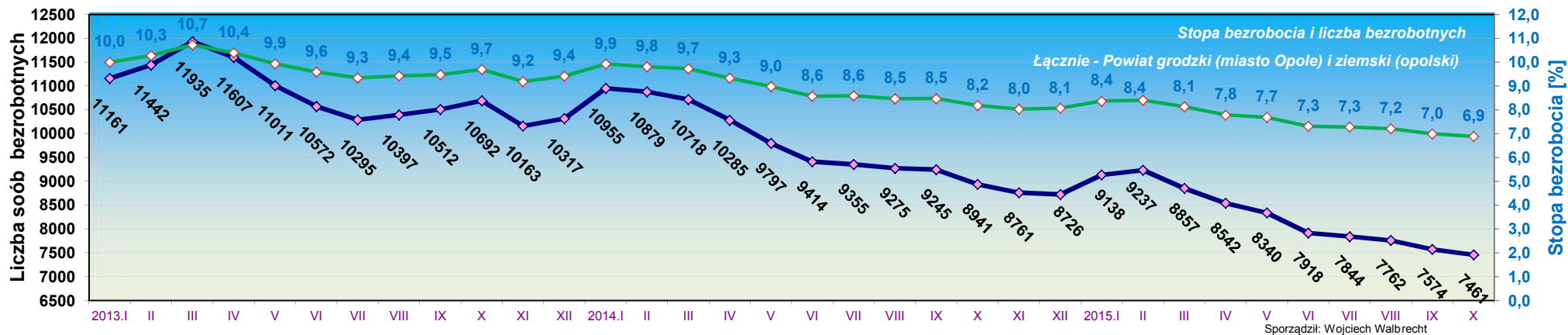
Liczba bezrobotnych i stopa bezrobocia w 2015 r. w PUP w Opolu

Powiat opolski (łącznie z m.Opole)



## Zmiany na lokalnym rynku pracy w rejonie działania PUP w Opolu - łącznie

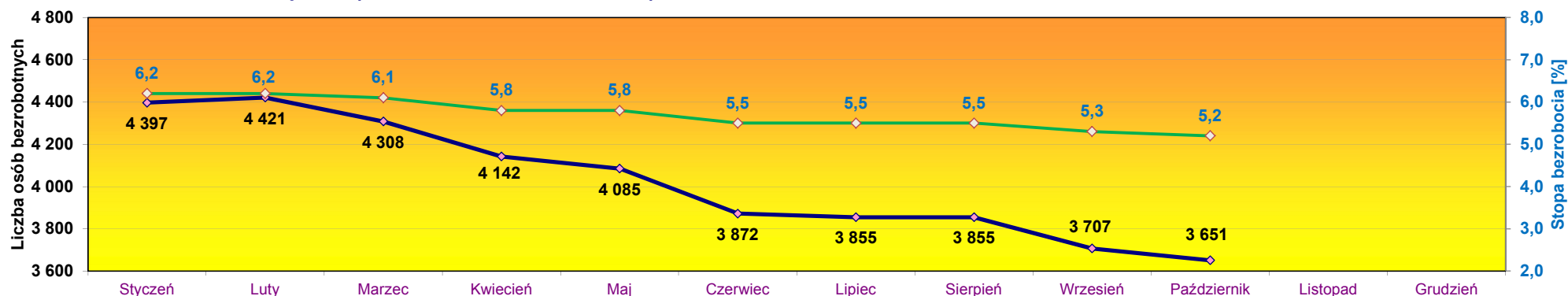
	w okresie								Przyrost/spadek w 2013 roku		Przyrost/spadek w 2014 roku		Przyrost/spadek w 2015 roku	
	Rok 2012		Rok 2013		Rok 2014		Rok 2015		Ogółem	Kobiety	Ogółem	Kobiety	Ogółem	Kobiety
	Ogółem	Kobiety	Ogółem	Kobiety	Ogółem	Kobiety	Ogółem	Kobiety	Ogółem	Kobiety	Ogółem	Kobiety	Ogółem	Kobiety
Stopa bezrobocia w końcu okresu	8,4%		9,4%		8,0%		6,9%		+1%		-1,4%		-1,1%	
Stan bezrobotnych na koniec okresu	10 289	5 355	10 317	5 336	8 726	4 429	7 461	3 971	+28	-19	-1 591	-907	-1 265	-458
w tym														
z prawem do zasiłku	1 736	838	1 453	708	1 219	586	1 047	599	-283	-130	-234	-122	-172	+13
zwolnione z przyczyn dot. zakładu pracy	657	344	691	359	649	309	511	289	+34	+15	-42	-50	-138	-20
niepełnosprawni	448	189	519	210	511	202	399	169	+71	+21	-8	-8	-112	-33
Osoby poszukujące pracy na koniec okresu	231	95	245	96	232	99	216	86	+14	+1	-13	+3	-16	-13
w tym niepełnosprawni niepozostający w zatrudnieniu	82	32	108	41	102	44	99	42	+26	+9	-6	+3	-3	-2
Osoby z prawem do zasiłku transferowego na koniec okresu	15	7	27	6	26	5	39	9	+12	-1	-1	-1	+13	+4
Bezrobotni zarejestrowani w okresie roku	14 627	7 083	14 896	7 151	14 016	6 737	11 183	5 550	+269	+68	-880	-414	-2 833	-1 187
Bezrobotni wyłączeni z ewidencji w okresie roku	13 375	6 604	14 868	7 170	15 607	7 644	12 448	6 008	+1493	+566	+739	+474	-3 159	-1 636
w tym														
podjęcia pracy w okresie roku	5 868	2 990	7 015	3 525	7 583	3 968	6 434	3 179	+1147	+535	+568	+443	-1 149	-789
w tym subsydiowane	431	192	490	209	604	271	609	289	+59	+17	+114	+62	+5	+18
nie potwierdzenie gotowości w okresie roku	3 631	1 417	3 282	1 256	3 706	1 446	2 471	902	-349	-161	+424	+190	-1 235	-544
Osoby do 25 roku życia - stan na koniec okresu	1661	918	1528	824	1093	581	927	534	-133	-94	-435	-243	-166	-47
Udział osób do 25 roku życia wobec ogółu bezrobotnych [%]	16,1%	17,1%	14,8%	15,4%	12,5%	13,1%	12,4%	13,4%	-1,3%	-1,7%	-2,3%	-2,3%	-0,1%	+0,3%
Osoby do 25 roku życia - rejestracje w okresie roku	3 681	1 890	3 254	1 581	3 251	1 647	2 405	1 262	-427	-309	-3	+66	-846	-385
Osoby do 25 roku życia - wyłączenia w okresie roku	3 220	1 676	3 052	1 480	3 426	1 731	2 379	1 191	-168	-196	+374	+251	-1 047	-540
Osoby pow. 50 roku życia - stan na koniec okresu	2 879	1 091	3 079	1 187	2 777	1 031	2 464	950	+200	+96	-302	-156	-313	-81
Udział osób pow. 50 roku życia wobec ogółu bezrobotnych [%]	28,0%	20,4%	29,8%	22,2%	31,8%	23,3%	33,0%	23,9%	+1,9%	+1,9%	+2%	+1%	+1,2%	+0,6%
Osoby pow. 50 roku życia - rejestracje w okresie roku	3 261	1 278	3 849	1 602	3 111	1 161	2 564	1 020	+588	+324	-738	-441	-547	-141
Osoby pow. 50 roku życia - wyłączenia w okresie roku	2 865	1 176	3 649	1 506	3 413	1 317	2 877	1 101	+784	+330	-236	-189	-536	-216
Długotrwale bezrobotni - stan na koniec okresu	4 457	2 526	4 982	2 741	4 708	2 523	3 884	2 110	+525	+215	-274	-218	-824	-413
Udział osób długotrwale bezrobotnych wobec ogółu bezrobotnych [%]	43,3%	47,2%	48,3%	51,4%	54,0%	57,0%	52,1%	53,1%	+5%	+4,2%	+5,7%	+5,6%	-1,9%	-3,8%
Długotrwale bezrobotni - wyłączenia w okresie roku	4 508	2 412	4 848	2 518	5 356	2 777	4 518	2 215	+340	+106	+508	+259	-838	-562
Oferty pracy zgłoszone w okresie roku	9 980		9 225		11 043		12 875		-755		+1818		+1832	
w tym														
zatrudnienie lub inna praca zarobkowa	8 199		7 604		9 108		10 735		-595		1 504		+1627	
subsydiowane	2 044		1 843		2 175		2 479		-201		+332		+304	
w tym staże	1 135		900		1 168		1 218		-235		+268		+50	
dla niepełnosprawnych	1 100		712		531		488		-388		-181		-43	



## Zmiany na lokalnym rynku pracy w 2015 r. w mieście Opolu

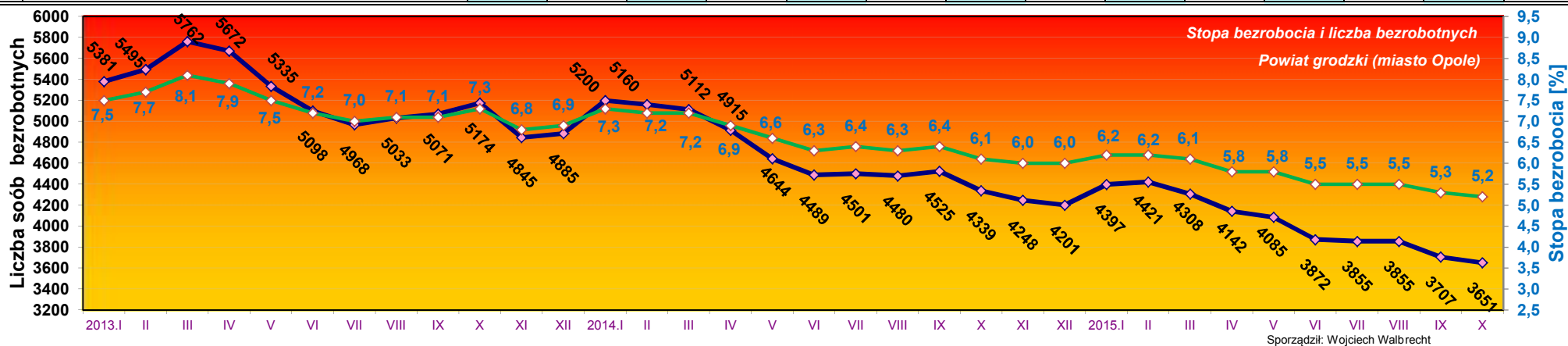
	Styczeń		Luty		Marzec		Kwiecień		Maj		Czerwiec		Lipiec		Sierpień		Wrzesień		Październik		Listopad		Grudzień	
	Ogółem	Kobiety	Ogółem	Kobiety	Ogółem	Kobiety	Ogółem	Kobiety	Ogółem	Kobiety	Ogółem	Kobiety	Ogółem	Kobiety	Ogółem	Kobiety	Ogółem	Kobiety	Ogółem	Kobiety	Ogółem	Kobiety	Ogółem	Kobiety
Stopa bezrobocia w końcu m-ca	6,2%		6,2%		6,1%		5,8%		5,8%		5,5%		5,5%		5,5%		5,3%		5,2%					
Stan bezrobotnych na koniec m-ca	4 397	2 172	4 421	2 161	4 308	2 127	4 142	2 065	4 085	2 047	3 872	1 950	3 855	1 972	3 855	1 987	3 707	1 907	3 651	1 893				
w tym																								
z prawem do zasiłku	646	319	695	347	623	320	595	319	623	341	607	323	627	355	624	356	559	316	544	318				
zwolnione z przyczyn dot. zakładu pracy	316	159	331	169	309	157	297	157	305	166	290	150	269	142	272	148	261	149	251	150				
niepełnosprawni	289	116	285	120	273	111	280	115	257	101	237	87	240	86	233	82	218	82	215	87				
Osoby poszukujące pracy na koniec m-ca	138	68	137	72	144	70	141	70	133	66	132	65	142	69	132	62	127	57	125	55				
w tym niepełnosprawni niepozostający w zatrudnieniu	70	32	71	33	74	34	73	34	71	32	70	31	68	30	68	30	63	27	61	28				
Osoby z prawem do zasiłku transferowego na koniec m-ca	10	6	8	6	10	5	9	4	13	7	12	6	26	10	19	7	24	8	17	3				
Bezrobotni zarejestrowani w m-cu	610	284	527	229	564	285	555	282	501	236	474	218	572	300	488	261	593	306	663	336				
Bezrobotni wyłączeni z ewidencji w m-cu	414	200	503	240	677	319	721	344	558	254	687	315	589	278	488	246	741	386	719	350				
w tym																								
podjęcia pracy	261	136	264	130	351	173	412	205	300	129	352	167	256	111	237	128	415	239	359	192				
w tym subsydiowane	14	8	16	9	39	26	45	21	36	19	52	28	19	10	16	8	19	11	53	28				
nie potwierdzenie gotowości	106	38	140	57	102	29	151	46	123	45	146	41	160	64	119	46	137	50	119	46				
Osoby do 25 roku życia - na koniec m-ca	433	225	426	207	401	207	358	175	334	163	278	148	284	161	302	171	331	186	316	182				
Udział osób do 25 roku życia wobec ogółu bezrobotnych [%]	9,8%	10,4%	9,6%	9,6%	9,3%	9,7%	8,6%	8,5%	8,2%	8,0%	7,2%	7,6%	7,4%	8,2%	7,8%	8,6%	8,9%	9,8%	8,7%	9,6%				
Osoby do 25 roku życia - rejestracje	106	58	87	32	96	54	91	42	69	31	57	31	91	59	91	51	119	58	119	71				
Osoby do 25 roku życia - wyłączenia	64	32	86	45	113	55	125	67	89	39	103	37	77	41	64	35	83	37	128	73				
Osoby pow. 50 roku życia - na koniec m-ca	1 460	568	1 475	579	1 419	558	1 389	552	1 405	558	1 355	519	1 331	521	1 308	505	1 280	511	1 274	521				
Udział osób pow. 50 roku życia wobec ogółu bezrobotnych [%]	33,2%	26,2%	33,4%	26,8%	32,9%	26,2%	33,5%	26,7%	34,4%	27,3%	35,0%	26,6%	34,5%	26,4%	33,9%	25,4%	34,5%	26,8%	34,9%	27,5%				
Osoby pow. 50 roku życia - rejestracje	145	61	131	56	118	45	132	56	124	52	124	38	131	60	100	43	129	56	146	64				
Osoby pow. 50 roku życia - wyłączenia	92	40	116	45	174	66	162	62	108	46	174	77	155	58	123	59	157	50	152	54				
Długotrwale bezrobotni - na koniec m-ca	2 256	1 173	2 240	1 164	2 229	1 151	2 184	1 127	2 107	1 086	2 037	1 042	1 998	1 035	1 972	1 017	1 896	977	1 870	973				
Udział osób długotrwale bezrobotnych wobec ogółu bezrobotnych [%]	51,3%	54,0%	50,7%	53,9%	51,7%	54,1%	52,7%	54,6%	51,6%	53,1%	52,6%	53,4%	51,8%	52,5%	51,2%	51,2%	51,1%	51,2%	51,2%	51,4%				
Długotrwale bezrobotni - wyłączenia	136	67	190	93	199	98	229	110	215	104	223	103	208	90	164	75	245	116	219	100				
Oferty pracy zgłoszone w m-cu	504		870		915		809		832		980		1 140		667		1 106		1 082					
w tym																								
zatrudnienie lub inna praca zarobkowa	497		560		779		772		643		898		1 034		603		1 022		998					
subsydiowane	14		335		178		68		223		94		117		89		94		101					
w tym staże	7		100		136		37		129		82		106		64		84		84					
dla niepełnosprawnych	34		14		28		16		28		61		34		33		123		33					

Liczba bezrobotnych i stopa bezrobocia w 2015 r. w mieście Opolu



## Zmiany na lokalnym rynku pracy w rejonie działania PUP w Opolu - miasto Opole

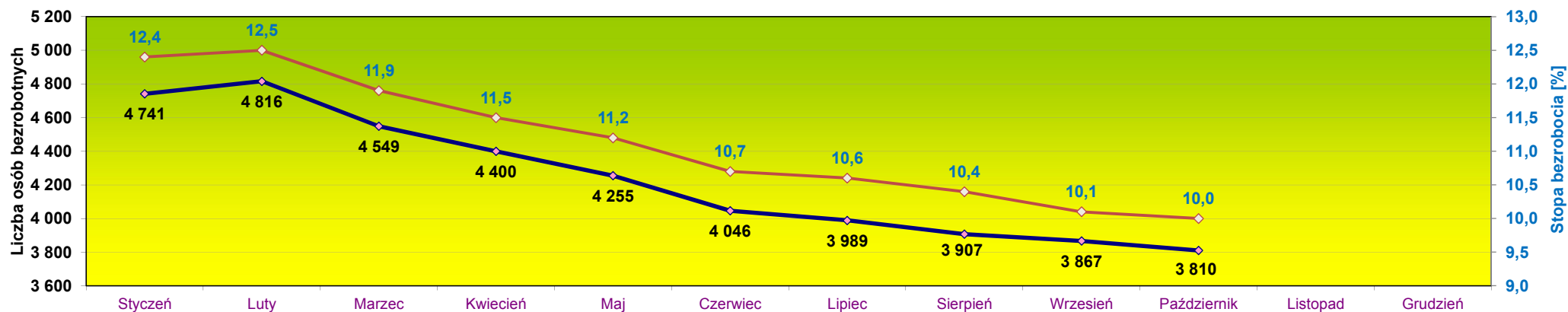
		w okresie								Przyrost/spadek w 2013 roku		Przyrost/spadek w 2014 roku		Przyrost/spadek w 2015 roku	
		Rok 2012		Rok 2013		Rok 2014		Rok 2015		Ogółem	Kobiety	Ogółem	Kobiety	Ogółem	Kobiety
		Ogółem	Kobiety	Ogółem	Kobiety	Ogółem	Kobiety	Ogółem	Kobiety						
Stopa bezrobocia w końcu okresu		7,1%		6,9%		6,0%		5,2%		-0,2%		-0,9%		-0,8%	
Stan bezrobotnych na koniec okresu		4 989	2 502	4 885	2 477	4 201	2 088	3 651	1 893	-104	-25	-684	-389	-550	-195
w tym	z prawem do zasiłku	876	418	683	347	603	298	544	318	-193	-71	-80	-49	-59	+20
	zwolnione z przyczyn dot. zakładu pracy	345	180	321	175	318	159	251	150	-24	-5	-3	-16	-67	-9
	niepełnosprawni	248	104	289	118	283	114	215	87	+41	+14	-6	-4	-68	-27
Osoby poszukujące pracy na koniec okresu		140	58	153	64	137	68	125	55	+13	+6	-16	+4	-12	-13
w tym niepełnosprawni niepozostający w zatrudnieniu		51	21	69	28	67	33	61	28	+18	+7	-2	+5	-6	-5
Osoby z prawem do zasiłku transferowego na koniec okresu		8	4	12	3	7	2	17	3	+4	-1	-5	-1	+10	+1
Bezrobotni zarejestrowani w okresie roku		7 314	3 502	7 362	3 535	6 964	3 350	5 547	2 737	+48	+33	-398	-185	-1 417	-613
Bezrobotni wyłączeni z ewidencji w okresie roku		6 647	3 316	7 466	3 560	7 648	3 739	6 097	2 932	+819	+244	+182	+179	-1 551	-807
w tym	podjęcia pracy w okresie roku	2 904	1 524	3 447	1 755	3 573	1 951	3 207	1 610	+543	+231	+126	+196	-366	-341
	w tym subsydiowane	197	99	259	111	285	137	309	168	+62	+12	+26	+26	+24	+31
	nie potwierdzenie gotowości w okresie roku	1 857	720	1 734	682	1 928	734	1 303	462	-123	-38	+194	+52	-625	-272
Osoby do 25 roku życia - stan na koniec okresu		577	310	516	278	400	203	316	182	-61	-32	-116	-75	-84	-21
Udział osób do 25 roku życia wobec ogółu bezrobotnych [%]		11,6%	12,4%	10,6%	11,2%	9,5%	9,7%	8,7%	9,6%	-1%	-1,2%	-1%	-1,5%	-0,9%	-0,1%
Osoby do 25 roku życia - rejestracje w okresie roku		1 458	762	1 335	668	1 360	669	926	487	-123	-94	+25	+1	-434	-182
Osoby do 25 roku życia - wyłączenia w okresie roku		1 294	690	1 255	614	1 362	682	932	461	-39	-76	+107	+68	-430	-221
Osoby pow. 50 roku życia - stan na koniec okresu		1 535	591	1 566	618	1 407	547	1 274	521	+31	+27	-159	-71	-133	-26
Udział osób pow. 50 roku życia wobec ogółu bezrobotnych [%]		30,8%	23,6%	32,1%	24,9%	33,5%	26,2%	34,9%	27,5%	+1,3%	+1,3%	+1,4%	+1,2%	+1,4%	+1,3%
Osoby pow. 50 roku życia - rejestracje w okresie roku		1 801	730	2 008	849	1 552	600	1 280	531	+207	+119	-456	-249	-272	-69
Osoby pow. 50 roku życia - wyłączenia w okresie roku		1 582	688	1 977	822	1 711	671	1 413	557	+395	+134	-266	-151	-298	-114
Długotrwanie bezrobotni - stan na koniec okresu		2 115	1 169	2 345	1 224	2 208	1 153	1 870	973	+230	+55	-137	-71	-338	-180
Udział osób długotrwanie bezrobotnych wobec ogółu bezrobotnych [%]		42,4%	46,7%	48,0%	49,4%	52,6%	55,2%	51,2%	51,4%	+5,6%	+2,7%	+4,6%	+5,8%	-1,3%	-3,8%
Długotrwanie bezrobotni - wyłączenia w okresie roku		2 123	1 147	2 357	1 214	2 564	1 301	2 028	956	+234	+67	+207	+87	-536	-345
Oferty pracy zgłoszone w okresie roku		7 501		6 685		7 963		8 905		-816		+1278		+942	
w tym	zatrudnienie lub inna praca zarobkowa	6 458		5 842		6 962		7 806		-616		+1 120		+844	
	subsydiowane	1 165		972		1 113		1 313		-193		+141		+200	
	w tym staże	793		613		777		829		-180		+164		+52	
	dla niepełnosprawnych	920		596		452		404		-324		-144		-48	



## Zmiany na lokalnym rynku pracy w 2015 r. w powiecie opolskim

	Styczeń		Luty		Marzec		Kwiecień		Maj		Czerwiec		Lipiec		Sierpień		Wrzesień		Październik		Listopad		Grudzień	
	Ogółem	Kobiety	Ogółem	Kobiety	Ogółem	Kobiety	Ogółem	Kobiety	Ogółem	Kobiety	Ogółem	Kobiety	Ogółem	Kobiety	Ogółem	Kobiety	Ogółem	Kobiety	Ogółem	Kobiety	Ogółem	Kobiety	Ogółem	Kobiety
Stopa bezrobocia w końcu m-ca	12,4%		12,5%		11,9%		11,5%		11,2%		10,7%		10,6%		10,4%		10,1%		10,0%					
Stan bezrobotnych na koniec m-ca	4 741	2 416	4 816	2 442	4 549	2 321	4 400	2 260	4 255	2 187	4 046	2 112	3 989	2 156	3 907	2 123	3 867	2 113	3 810	2 078				
w tym																								
z prawem do zasiłku	704	329	716	331	617	306	584	295	565	292	570	311	552	307	537	303	512	294	503	281				
zwolnione z przyczyn dot. zakładu pracy	353	161	360	158	328	157	317	161	316	169	302	172	294	168	290	165	282	159	260	139				
niepełnosprawni	240	95	244	97	236	94	237	91	230	93	208	86	202	82	193	84	190	86	184	82				
Osoby poszukujące pracy na koniec m-ca	99	29	103	32	107	36	104	34	110	35	100	33	99	36	94	33	94	34	91	31				
w tym niepełnosprawni niepozostający w zatrudnieniu	37	12	37	12	36	12	37	14	38	14	39	14	39	14	41	15	40	14	38	14				
Osoby z prawem do zasiłku transferowego na koniec m-ca	24	2	27	3	30	5	35	7	35	6	28	5	19	6	23	7	15	4	22	6				
Bezrobotni zarejestrowani w m-cu	606	270	521	244	549	268	601	298	492	222	445	219	579	327	505	262	682	376	656	327				
Bezrobotni wyłączeni z ewidencji w m-cu	390	195	446	218	816	389	750	359	637	295	654	294	636	283	587	295	722	386	713	362				
w tym																								
podjęcia pracy	218	116	255	132	385	182	438	203	313	143	338	151	316	129	236	112	357	200	371	201				
w tym subsydiowane	19	12	9	6	36	14	51	23	28	9	47	16	28	8	13	7	23	11	46	15				
nie potwierdzenie gotowości	110	45	98	30	140	52	102	40	106	41	125	39	138	56	110	43	141	58	98	36				
Osoby do 25 roku życia - na koniec m-ca	729	394	728	392	655	357	637	346	603	327	540	307	549	326	557	331	603	355	611	352				
Udział osób do 25 roku życia wobec ogółu bezrobotnych [%]	15,4%	16,3%	15,1%	16,1%	14,4%	15,4%	14,5%	15,3%	14,2%	15,0%	13,3%	14,5%	13,8%	15,1%	14,3%	15,6%	15,6%	16,8%	16,0%	16,9%				
Osoby do 25 roku życia - rejestracje	141	70	120	52	156	85	163	83	105	52	87	41	148	88	136	82	221	123	202	99				
Osoby do 25 roku życia - wyłączenia	88	44	108	47	216	111	169	85	132	65	138	57	132	64	118	72	160	89	186	96				
Osoby pow. 50 roku życia - na koniec m-ca	1 440	505	1 460	512	1 405	469	1 376	495	1 365	495	1 322	480	1 287	482	1 245	470	1 224	469	1 190	429				
Udział osób pow. 50 roku życia wobec ogółu bezrobotnych [%]	30,4%	20,9%	30,3%	21,0%	30,9%	20,2%	31,3%	21,9%	32,1%	22,6%	32,7%	22,7%	32,3%	22,4%	31,9%	22,1%	31,7%	22,2%	31,2%	20,6%				
Osoby pow. 50 roku życia - rejestracje	163	62	111	44	101	34	138	60	130	46	119	43	129	54	130	53	128	56	135	37				
Osoby pow. 50 roku życia - wyłączenia	93	41	91	37	156	50	167	61	141	46	162	58	164	52	172	65	149	57	169	77				
Długotrwale bezrobotni - na koniec m-ca	2 540	1 375	2 559	1 372	2 497	1 332	2 422	1 301	2 350	1 258	2 265	1 223	2 188	1 206	2 092	1 162	2 042	1 140	2 014	1 137				
Udział osób długotrwale bezrobotnych wobec ogółu bezrobotnych [%]	53,6%	56,9%	53,1%	56,2%	54,9%	57,4%	55,0%	57,6%	55,2%	57,5%	56,0%	57,9%	54,9%	55,9%	53,5%	54,7%	52,8%	54,0%	52,9%	54,7%				
Długotrwale bezrobotni - wyłączenia	152	82	152	83	280	151	280	143	271	139	272	138	268	118	268	135	284	148	263	122				
Oferty pracy zgłoszone w m-cu	368		376		484		462		255		223		474		336		422		570					
w tym																								
zatrudnienie lub inna praca zarobkowa	207		128		331		222		196		188		433		301		382		541					
subsydiowane	166		255		159		272		76		46		50		39		59		44					
w tym staże	11		51		72		16		59		35		41		35		40		29					
dla niepełnosprawnych	23		6		6		7		3		6		12		4		16		1					

Liczba bezrobotnych i stopa bezrobocia w 2015 r. w powiecie opolskim



## Zmiany na lokalnym rynku pracy w rejonie działania PUP w Opolu - powiat opolski

	w okresie								Przyrost/spadek w 2013 roku		Przyrost/spadek w 2014 roku		Przyrost/spadek w 2015 roku	
	Rok 2012		Rok 2013		Rok 2014		Rok 2015		Ogółem	Kobiety	Ogółem	Kobiety	Ogółem	Kobiety
	Ogółem	Kobiety	Ogółem	Kobiety	Ogółem	Kobiety	Ogółem	Kobiety	Ogółem	Kobiety	Ogółem	Kobiety	Ogółem	Kobiety
Stopa bezrobocia w końcu okresu	13,6%		13,8%		11,9%		10,3%		+0,2%		-1,9%		-1,6%	
Stan bezrobotnych na koniec okresu	5 300	2 853	5 432	2 859	4 525	2 341	3 810	2 078	+132	+6	-907	-518	-715	-263
w tym														
z prawem do zasiłku	860	420	770	361	616	288	503	281	-90	-59	-154	-73	-113	-7
zwolnione z przyczyn dot. zakładu pracy	312	164	370	184	331	150	260	139	+58	+20	-39	-34	-71	-11
niepełnosprawni	200	85	230	92	228	88	184	82	+30	+7	-2	-4	-44	-6
Osoby poszukujące pracy na koniec okresu	91	37	92	32	95	31	91	31	+1	-5	+3	-1	-4	+0
w tym niepełnosprawni niepozostający w zatrudnieniu	31	11	39	13	35	11	38	14	+8	+2	-4	-2	+3	+3
Osoby z prawem do zasiłku transferowego na koniec okresu	7	3	15	3	19	3	22	6	+8	+0	+4	+0	+3	+3
Bezrobotni zarejestrowani w okresie roku	7 313	3 581	7 534	3 616	7 052	3 387	5 636	2 813	+221	+35	-482	-229	-1 416	-574
Bezrobotni wyłączeni z ewidencji w okresie roku	6 728	3 288	7 402	3 610	7 959	3 905	6 351	3 076	+674	+322	+557	+295	-1 608	-829
w tym														
podjęcia pracy w okresie roku	2 964	1 466	3 568	1 770	4 010	2 017	3 227	1 569	+604	+304	+442	+247	-783	-448
w tym subsydiowane	234	93	231	98	319	134	300	121	-3	+5	+88	+36	-19	-13
nie potwierdzenie gotowości w okresie roku	1 774	697	1 548	574	1 778	712	1 168	440	-226	-123	+230	+138	-610	-272
Osoby do 25 roku życia - stan na koniec okresu	1084	608	1012	546	693	378	611	352	-72	-62	-319	-168	-82	-26
Udział osób do 25 roku życia wobec ogółu bezrobotnych [%]	20,5%	21,3%	18,6%	19,1%	15,3%	16,1%	16,0%	16,9%	-1,8%	-2,2%	-3,3%	-3%	+0,7%	+0,8%
Osoby do 25 roku życia - rejestracje w okresie roku	2 223	1 128	1 919	913	1 891	978	1 479	775	-304	-215	-28	+65	-412	-203
Osoby do 25 roku życia - wyłączenia w okresie roku	1 926	986	1 797	866	2 064	1 049	1 447	730	-129	-120	+267	+183	-617	-319
Osoby pow. 50 roku życia - stan na koniec okresu	1 344	500	1 513	569	1 370	484	1 190	429	+169	+69	-143	-85	-180	-55
Udział osób pow. 50 roku życia wobec ogółu bezrobotnych [%]	25,4%	17,5%	27,9%	19,9%	30,3%	20,7%	31,2%	20,6%	+2,5%	+2,4%	+2,4%	+0,8%	+1%	+0%
Osoby pow. 50 roku życia - rejestracje w okresie roku	1 460	548	1 841	753	1 559	561	1 284	489	+381	+205	-282	-192	-275	-72
Osoby pow. 50 roku życia - wyłączenia w okresie roku	1 283	488	1 672	684	1 702	646	1 464	544	+389	+196	+30	-38	-238	-102
Długotrwale bezrobotni - stan na koniec okresu	2 342	1 357	2 637	1 517	2 500	1 370	2 014	1 137	+295	+160	-137	-147	-486	-233
Udział osób długotrwale bezrobotnych wobec ogółu bezrobotnych [%]	44,2%	47,6%	48,5%	53,1%	55,2%	58,5%	52,9%	54,7%	+4,4%	+5,5%	+6,7%	+5,5%	-2,4%	-3,8%
Długotrwale bezrobotni - wyłączenia w okresie roku	2 385	1 265	2 491	1 304	2 792	1 476	2 490	1 259	+106	+39	+301	+172	-302	-217
Oferty pracy zgłoszone w okresie roku	2 479		2 540		3 080		3 970		+61		+540		+890	
w tym														
zatrudnienie lub inna praca zarobkowa	1 741		1 762		2 146		2 929		21		384		+783	
subsydiowane	879		871		1 062		1 166		-8		+191		+104	
w tym staże	342		287		391		389		-55		+104		-2	
dla niepełnosprawnych	180		116		79		84		-64		-37		+5	

